

Neu: DA^{connect}
mit Selbstklebestreifen

pro clima DA und DA^{connect}

Dampfbrems- und Luftdichtungsbahn für Aufsparrendämmungen

- Bester Witterungsschutz in der Bauzeit
- Extrem schlagregendicht > 2.500 mm Wassersäule
- Dreilagiger extrem robuster Aufbau
- Drei Monate frei bewitterbar
- Begehbar, hohe Rutsch- und Reißfestigkeit
- Funktionsmembran aus Polypropylen
- Brandklasse B2 bzw. E
- Zugelassen als Baustoff gemäß Bauregelliste Teil C
- CE Kennzeichnung nach DIN EN 13984



Sicherheit von Anfang an
Bei Aufsparrendämmungen muss die Dampfbremsbahn das Bauwerk während der Bauzeit vor Witterungseinflüssen schützen. Sie sollte rutsch- und reißfest sein, damit sie begehbar ist. Mit ihrem robusten dreilagigen Aufbau erfüllt die pro clima DA diese Voraussetzungen sicher. Ihre grüne Deckschicht aus rauem PP-Vlies ist auch bei Feuchtigkeit sehr rutschfest und schützt die darunter liegende Membran vor Beschädigungen.

Absolut schlagregensicher
Die Spezial-Membran zwischen Schutz- und Deckvlies hat eine Wasser-dichtheit von mehr als 2.500 mm Wassersäule, d.h. sie ist auch bei starker Schlagregenbeanspruchung regendicht.

Drei Monate frei bewitterbar
DA und DA^{connect} können 3 Monate der freien Witterung ausgesetzt werden. Die Befestigung mit Klammern darf nur geschützt im Überlappungsbereich erfolgen. Verklebungen und Anschlüsse sind mit besonderer Sorgfalt auszuführen. Eine detaillierte konstruktive Planung, insbesondere der Anschlüsse an Traufen und Giebel, sowie deren Ausführung sind bei der Aufsparrendämmung von höchster Wichtigkeit.

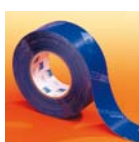
Technische Daten

Dampfdiffusionswiderstandszahl	5.000
Dicke	0,45 mm
s _d -Wert	2,30 m
Wassersäule	> 2.500 mm
Brandklasse	B2 (DIN 4102-1) bzw. E (DIN EN 13501)
Material	PP, Acrylatklebebandstreifen (DA ^{connect})
frei bewitterbar	3 Monate
Farbe	grün
CE Kennzeichnung nach DIN EN 13984	
Rollenbreite	1,50 m
Rollenlänge	50 m

pro clima Systemkomponenten für sichere und luftdichte Verklebung:



TESCON No. 1
Zur Verklebung der Bahnen-überlappungen.



TESCON PROFIL
Für Anschlüsse an Fenster, Türen und Ecken.



ORCON F
Anschlusskleber für Verbindungen an angrenzende Bauteile.



pro clima DA und DA connect

Dampfbrems- und Luftdichtungsbahn für Aufsparrendämmungen

Verarbeitung

pro clima DA und DA connect können mit allen faserförmigen Wärmedämmstoffen kombiniert werden. Die Verlegung der Bahnen erfolgt parallel zur Traufe.

Dabei ist auf wasserführende Überlappung der Bahnen zu achten. Die Befestigung erfolgt im Bahnenüberlappungsbereich mit Tackerkammern im Abstand von max. 10 - 15 cm.

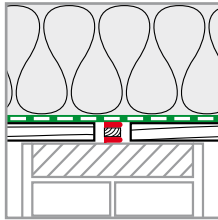
Überlappung der Bahnen



Verklebung der Bahnenüberlappungen der DA mit pro clima TESCON No. 1. DA connect wird mit dem integrierten Selbstklebestreifen verklebt. Klebebänder fest anreiben.

Untergrund muss glatt, trocken, staub-, fett- und silikonfrei sein.

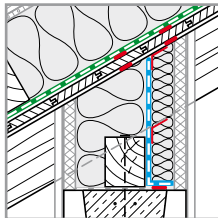
Ortganganschluss



Durchlaufende Holzschalungen am Giebelmauerwerk führen zu erheblichen Undichtheiten. Lösung: Unterbrechung der Holzschalung auf der Oberseite der vermörtelten Mauerkrone.

Eine Dachlatte wird in Längsrichtung mit ORCON F durchgehend mit der Mauerkrone verklebt. Anschluss der pro clima DA und DA connect mit ORCON F an der Dachlatte.

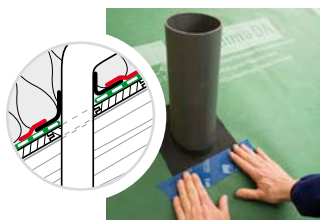
Traufanschluss



Bei durchlaufenden Sichtsparren. Die pro clima DA und DA connect mit zwei parallelen Verklebungen aus pro clima DUPLEX oder ORCON F an zwei Profilbrettern im Bereich oberhalb der Schwelle ankleben. Bei feuchtem Untergrund nur den Anschlusskleber verwenden.

Die beiden Bretter ebenfalls mit zwei parallelen Schnüren aus ORCON F auf dem Sparren verkleben. Von innen erfolgt der Anschluss der Dampfbremse an die gehobelten Holzbauteile mit pro clima TESCON PROFIL und an den Ringanker mit ORCON F.

Durchdringungen



Durchdringungen von Rohren durch die Aufdachdampfbremse werden mit den pro clima Manschetten luftdicht und feuchteschutz abgedichtet. Alternativ kann die Abdichtung

von Rohren mit kurzen Streifen aus TESCON No. 1 hergestellt werden. TESCON No. 1 muss wasserführend von unten nach oben aufgebracht werden.

Qualitätssicherung

Die Qualitätssicherung kann bei der DA / DA connect mit Überdruck (erzeugt durch einen pro clima WINCON oder einer BLOWER DOOR) kombiniert mit Nebel durchgeführt werden.

Luftundichtheiten, z.B. an Anschlüssen, können durch den austretenden Nebel lokalisiert und ggf. nachgedichtet werden.

Weitere Informationen über die Verarbeitung und Konstruktionsdetails enthält die Broschüre "pro clima System Innendichtung". Bei Fragen erreichen Sie die technische Hotline von pro clima unter 0 62 02 - 27 82.45.

MOLL
bauökologische Produkte GmbH
Rheintalstraße 35 - 43
68723 Schwetzingen
Fon: 0 62 02 - 27 82.0
Fax: 0 62 02 - 27 82.21
eMail: info@proclima.de
www.proclima.de

