

intelligente Dampfbrems- und Luftdichtungsbahn

Das intelligente Dichtungssystem für aktives Feuchtmanagement von Dächern und Wänden in Holzbauweise

- maximale Sicherheit, s_d 0,25 > 10 m
- vliesverstärkt
- CE Kennzeichnung nach DIN EN 13984



Hochleistungs-Dampfbremse und Luftdichtungsbahn für belüftete und unbelüftete Dach- und Wandkonstruktionen nach DIN 4108, SIA 180 und ÖNorm B8110-2.

Die pro clima INTELLO® verfügt über einen besonders großen in allen Klimabereichen wirksamen feuchtevariablen Diffusionswiderstand. Damit bietet sie Wärmedämmkonstruktionen im Holzbau den maximalen Schutz bei unvorhergesehenem Feuchtigkeitseintrag, der z.B. durch Leckagen, feucht eingebaute Baustoffe oder Diffusionsvorgänge über angrenzende Bauteilflächen entsteht.

Der optimale Feuchteschutz für alle matten- und plattenförmigen Faserdämmstoffe wird ermöglicht sowohl bei außen diffusionsoffenen als auch bei diffusionsdichten Konstruktionen wie z.B. Steildächer mit Bitumenbahnen oder Blecheindeckungen, Flachdach- und Gründachkonstruktionen, sowie Wände mit diffusionsdichten Außenbekleidungen.

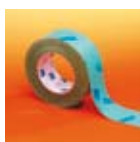
Bitte beachten Sie die Planungs- und Konstruktionsempfehlungen in der Broschüre "pro clima System Innendichtung INTELLO®".

Technische Daten

Dampfdiffusionswiderstandszahl	37.500
Dicke	0,2 mm
s_d -Wert	0,25 bis über 10 m
Brandklasse	B2 bzw. E
Membrane	Polyethylen-Copolymer
Vlies	Polypropylenvlies
Temp.best.	-40° C bis +80° C
Farbe	weiß
Lieferform	Rollenbreite 1,50 m Rollenlänge 20 m / 50 m

CE Kennzeichnung nach DIN EN 13984

pro clima Systemkomponenten für sichere und luftdichte Verklebung:



TESCON No. 1 oder UNI TAPE
Zur Verklebung der Bahnenüberlappungen.



TESCON PROFIL
Für Anschlüsse an Fenster, Türen und Ecken.



ORCON F
Anschlusskleber für Verbindungen an angrenzende Bauteile.



CONTEGA PV
Definierte Anschlüsse an zu verputzendes Mauerwerk.



intelligente Dampfbrems- und Luftdichtungsbahn

Verarbeitung

pro clima INTELLO[®] kann mit allen faserförmigen Matten- und Platten-Wärmedämmstoffen kombiniert werden. Die Verlegung der Bahnen ist sowohl längs als auch quer zur Tragkonstruktion möglich (max. Abstand 100 cm). Bei der Längsverlegung muss die Bah-

nenüberlappung auf dem Konstruktionsholz erfolgen. Bei der Verlegung ist darauf zu achten, dass die spätere luftdichte Verklebung mit Klebebändern auf der glatten Folienseite erfolgen kann. Die Befestigung erfolgt mit Tackerklammern im Abstand von max. 10-15 cm. Einbau von

Dämmung und Bahn müssen unmittelbar aufeinander folgen. Grundsätzlich sollte baubedingte Feuchtigkeit zügig, konsequent und stetig durch Fensterlüftung aus dem Bauwerk abgeführt werden. Im Winter ggf. Bautrockner verwenden.

Verklebung

UNI TAPE oder
TESCON No. 1

Die Verklebung erfolgt auf der glatten, trockenen und staubfreien Folienseite unmittelbar nach dem Einbau der INTELLO[®].

Mit pro clima UNI TAPE werden die Bahnen untereinander, bzw. auf glatten nichtmineralischen

angrenzenden Untergründen zug- und lastfrei verklebt. Für Durchdringungen wird TESCON No. 1 verwendet. Die Bänder sind fest anzureiben. Weitere Empfehlungen enthält die pro clima Anwendungsmatrix.

Anschlüsse

ORCON F

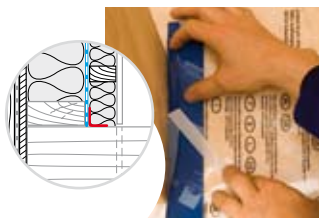


Angrenzende raue oder mineralische Bauteile werden mit einer lückenlosen Kleberraupe pro clima ORCON F angeschlossen. Der Anschluss kann auch auf der Vliesseite erfolgen. Untergründe müssen standfest und tragfähig sein, ansonsten mit BUDAX AC vorprimern. Sie

sind ggf. abzufegen. Bei nicht tragfähigen Untergründen ist eine zusätzliche Sicherung mit Anpresslatten empfehlenswert. Eine Dehnschlaufe für den zugfreien Anschluss vorsehen. Kleberraupe nicht plattdrücken, damit eine Dehnfähigkeit erhalten bleibt.

Eckverklebungen

TESCON PROFIL

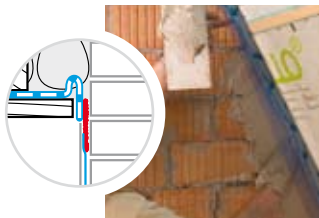


Das Eckklebeband pro clima TESCON PROFIL L-förmig vorfalten und am kurzen Schenkel die Trennfolie entfernen. Auf der verbleibenden Trennfolie das Klebeband in die zu verklebende Ecke schieben und

den einen Teil des Bandes verkleben. Die verbleibenden Folienstreifen ablösen und das Klebeband vollständig verkleben. Die Bänder sind fest anzureiben.

Definierte
Anschlüsse

CONTEGA PV



Das Putzanschlussband pro clima CONTEGA PV schafft einen definierten luftdichten Übergang an noch zu verputzende Untergründe.

pro clima INTELLO[®] wird mit einer Dehnschlaufe am CONTEGA PV angeschlossen.

Qualitäts-
sicherung

Vor dem Anbringen einer Innenbekleidung empfiehlt es sich, zur Qualitätssicherung einen Unterdrucktest durch-

zuführen (z.B. mit einem pro clima WINCON). Dafür muss eine Lattung mit einem Abstand von max. 50 cm quer zur

Tragkonstruktion auf der Bahn montiert werden.

Weitere Informationen über die Verarbeitung und Konstruktionsdetails enthält die Broschüre "pro clima System Innendichtung INTELLO[®]". Bei Fragen erreichen Sie die technische Hotline von pro clima unter 0 62 02 - 27 82.45.

MOLL
bauökologische Produkte GmbH
Rheintalstraße 35 - 43
68723 Schwetzingen
Fon: 0 62 02 - 27 82.0
Fax: 0 62 02 - 27 82.21
eMail: info@proclima.de
www.proclima.de

