



### WOFÜR

Für den außenseitigen winddichten Abschluss von wärmeisolierten Fugen beim Einbau von Fenstern und Türen. Zusammen mit CONTEGA FC oder CONTEGA SL geeignet für die Abdichtung von Anschlussfugen im Massiv- und Holzbau gemäß RAL Empfehlungen.

### WORAUF

Die dauerhafte Verklebung wird erreicht auf allen pro clima Unterdach- und Wandschalungsbahnen, gehobeltem und lackiertem Holz, harten Kunststoffen bzw. Metall, harten Holzwerkstoffplatten (Span-, OSB-, BFU- und MDF-Platten).

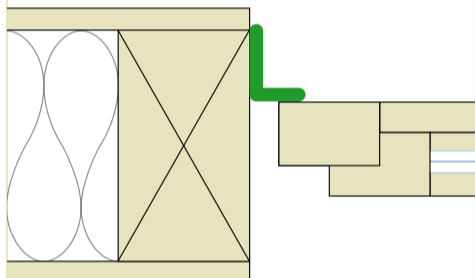
### VORTEILE

- ✓ Diffusionsoffene Abdichtung von Fenster- und Türanschlüssen im Außenbereich
- ✓ Monolithische TEEE Funktionsmembran – aktiver Feuchte-transport
- ✓ RAL-konform in Kombination mit CONTEGA FC/SL innen
- ✓ Vliesseite überputzbar
- ✓ Mit drei Klebestreifen im Holz- und Massivbau flexibel einsetzbar

WEITERE HINWEISE AUF DER RÜCKSEITE >>

### Situation A

Holzrahmenbau, Fenster ist bereits montiert, EXO wird anschließend eingebaut



Ist das Fenster bereits eingebaut, wird EXO auf dem Blendrahmen verklebt.

#### Innere Trennfolie abziehen



1  
Einen der Trennfolienstreifen auf der Membranseite (glatte Seite) abziehen.

#### Auf Blendrahmen verkleben



2  
Band in voller Klebestreifenbreite auf dem Blendrahmen ansetzen und erste Leibungseite verkleben.

#### Ecke falten



3  
Band im Eckbereich falten. Auf ununterbrochene winddichte Verklebung auf dem Fenster achten. Anschließend Verklebung umlaufend auf dem Blendrahmen fortsetzen. Band am Ende mit ca. 5 cm Überlappung abschneiden.

#### Auf Leibung verkleben



4  
Zweite Trennfolie auf der glatten Membranseite entfernen und Band umlaufend auf der Leibung verkleben.

#### Band fest anreiben



5  
Band auf der Leibung und auf dem Blendrahmen fest anreiben. Besonders effizientes und Hände schonendes Anreiben mit der Anpresshilfe pro clima PRESSFIX.

#### Enden verkleben



6  
Äußere Trennfolie auf der Membranseite ein Stück weit entfernen. ORCON F haftet auf der Trennfolie nicht! Kleberaube vom Anschlusskleber ORCON F mit ca. 5 mm Durchmesser zwischen den überlappenden Bandenden auftragen.

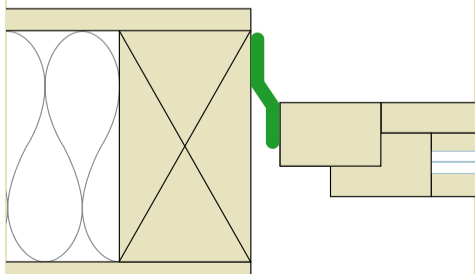
#### Enden verkleben



7  
Band in den Kleber legen. Fertig.

### Situation B

Holzrahmenbau, EXO ist bereits seitlich am Fenster montiert



EXO wurde bereits seitlich am Blendrahmen angeschlossen, z. B. vom Fensterbauer.

#### Ecke falten



1  
Band im Eckbereich falten. Trennfolie im Eckbereich entfernen und Band untereinander verkleben. Auf ununterbrochene winddichte Verklebung des Bandes untereinander achten.

#### Auf Leibung verkleben



2  
Trennfolie auf der glatten Membranseite entfernen und Band umlaufend schlagregensicher und winddicht auf der Leibung verkleben. Band fest anreiben.

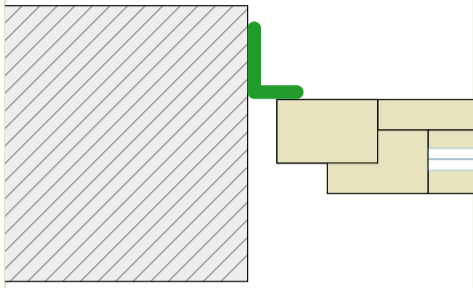
#### Enden verkleben



3  
Kleberaube vom Anschlusskleber ORCON F mit ca. 5 mm Durchmesser zwischen den überlappenden Bandenden auftragen. Band in den Kleber legen.

### Situation C

Massivbau, Fenster ist bereits montiert, EXO wird anschließend eingebaut



Ist das Fenster bereits eingebaut, wird EXO auf dem Blendrahmen verklebt.

**Auf Blendrahmen verkleben**

**1**

Einen der Trennfolienstreifen auf der glatten Membranseite abziehen, Band in voller Klebestreifenbreite auf dem Blendrahmen ansetzen und erste Leibungsseite verkleben.

**Innere Trennfolie abziehen**

**2**

Inneren Trennfolienstreifen auf der ersten Leibungsseite bis in die erste Ecke abziehen.

**Ecke ausbilden**

**3**

Band im Eckbereich falten. Auf ununterbrochene winddichte Verklebung auf dem Fenster achten. Anschlussband Verklebung umlaufend auf dem Blendrahmen fortsetzen. Band am Ende mit ca. 5 cm Überlappung abschneiden.

**Kleber vollflächig auftragen**

**4**

Kleberaube vom Anschlusskleber ORCON F im engen Zick-Zack auf der Leibung auftragen.

**Band in Kleber legen**

**5**

Inneren Trennfolienstreifen rundum abziehen. ORCON F haftet auf der Folie nicht! Band in den Kleber legen.

**Enden verkleben**

**6**

Kleberaube mit ca. 5 mm Durchmesser vom Anschlusskleber ORCON F zwischen den überlappenden Bandenden auftragen. Band in den Kleber legen.

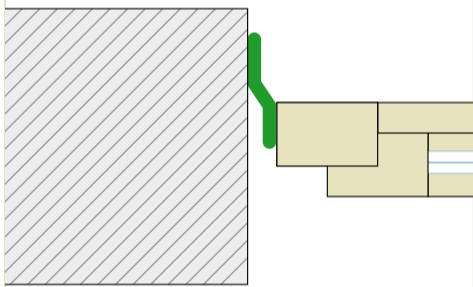
**Äußere Trennfolie abziehen**

**7**

Äußeren Trennfolienstreifen (auf der Vliesseite) umlaufend entfernen. Putz haftet auf der Trennfolie nicht! EXO kann jetzt überputzt werden.

### Situation D

Massivbau, EXO ist bereits seitlich am Fenster montiert



EXO wurde bereits seitlich am Blendrahmen angeschlossen, z. B. vom Fensterbauer.

**Innere Trennfolie abziehen**

**1**

Zur Vorbereitung der Verklebung des Bandes auf der Leibung mit Anschlusskleber ORCON F die Trennfolie auf der unbedruckten Membranseite entfernen. ORCON F haftet auf der Trennfolie nicht!

**Kleber vollflächig auftragen**

**2**

Kleberaube vom Anschlusskleber ORCON F im engen Zick-Zack auf der Leibung auftragen.

**Ecke ausbilden**

**3**

Band im Eckbereich falten. Trennfolie im Eckbereich entfernen und Band untereinander verkleben. Auf ununterbrochene winddichte Verklebung des Bandes untereinander achten.

**Band in Kleber legen**

**4**

Band in den Kleber legen.

**Enden verkleben**

**5**

Kleberaube mit ca. 5 mm Durchmesser vom Anschlusskleber ORCON F zwischen den überlappenden Bandenden auftragen. Band in den Kleber legen.

**Ecken verkleben**

**6**

Überfaltete Ecken mit ORCON F zusammenkleben. So kann das Band anschließend einfacher überputzt werden.

**Fertig**

**7**

Fertiger Anschluss: Diffusionsoffen, schlagregensicher und winddicht. Band kann jetzt überputzt werden.

#### ZUSAMMENSETZUNG

CONTEGA EXO besteht aus einer zweilagigen Spezialmembran aus PP-Vlies und TEEE Funktionsfilm. Die integrierten Klebestreifen bestehen aus einem alterungsbeständigen, lösemittel- und weichmacherfreien, wasserfesten Reinacrylat. In Kombination mit einer hohen Temperaturbeständigkeit wird die Dauerhaftigkeit der Verklebungen gewährleistet. Die hohen Endfestigkeiten der Verklebungen werden innerhalb von 24 Std. erreicht.

#### UNTERGRÜNDE

Untergründe müssen für die dauerhaft dichte Verklebung mit Anschlussbändern geeignet sein. Sie müssen tragfähig, trocken, glatt, staub-, silikon- und fettfrei sein. Auf überföhrenen Untergründen ist die Verklebung nicht möglich. Die Eignung des Untergrundes ist zu prüfen. Ggf. müssen Klebetests durchgeführt werden.

#### RAHMENBEDINGUNGEN

Verklebungen dürfen nicht planmäßig auf Zug belastet werden. Klebänder fest anreiben. Auf ausreichenden Gegendruck achten. Schlagregensichere, winddichte oder luftdichte Verklebungen können nur bei faltenfreiem und ununterbrochenem Einbau des Anschlussbandes erreicht werden. Erhöhte Raumluftfeuchtigkeit durch konsequentes und stetiges Lüften zügig abführen. Ggf. Bautrockner aufstellen.

Die dargestellten Sachverhalte beziehen sich auf den Stand der aktuellen Forschung und der praktischen Erfahrung. Wir behalten uns Änderungen der empfohlenen Konstruktionen und der Verarbeitung sowie die Weiterentwicklung und die damit verbundene Qualitätsänderung der einzelnen Produkte vor. Wir informieren Sie gern über den aktuellen technischen Kenntnisstand zum Zeitpunkt der Verlegung.

Bei Fragen erreichen Sie die **pro clima Technik-Hotline**  
Fon: +49 (0) 62 02 - 27 82.45  
Fax: +49 (0) 62 02 - 27 82.51  
eMail: [technik@proclima.de](mailto:technik@proclima.de)

Weitere Informationen über die Verarbeitung und Konstruktionsdetails enthalten die pro clima Planungsunterlagen.

(Bitte beachten Sie auch die Empfehlungen der aktuell gültigen pro clima Anwendungsmatrix)

Eigenschaft	Wert
Träger	zweilagige Spezialmembran aus PP-Vlies und TEEE-Funktionsfilm
s <sub>v</sub> -Wert	0,05 m
Wassersäule	> 2.500 mm
Temperaturbeständigkeit	langfristig -40°C bis +90°C
Verarbeitungstemperatur	ab -10°C
Farbe	dunkelgrau
Freibewitterung	3 Monate
Lagerfähigkeit	24 Monate, kühl und trocken

ID 11965 - Stand: 09/2009