

pro clima

# Herbstneuheiten 2009

NEU



Sichere Lösungen und bester Schutz vor Bauschäden und Schimmel



# intelligente Systeme mit aktivem Feuchtemanagement

... für bauschadensfreie Konstruktionen und ein  
gesundes Wohnraumklima



**Luftdichtung**  
innen



**Winddichtung**  
außen



**Verbindungs-  
mittel**



**Qualitäts-  
sicherung**



**Zubehör**



**Service**

## Die pro clima Systemgewährleistung –

gewährleisten, was garantiert auch eingelöst wird

Das pro clima System besteht aus Dampfbremsen, Unterdach-, Unterspann- und Wandschalungsbahnen. Diese werden mit pro clima Klebern und Klebebändern untereinander verklebt oder an angrenzende Bauteile angeschlossen. Vorteilhaft ist die genaue Abstimmung der Produkte aufeinander und auf die entsprechenden Untergründe. Die Produktauswahl der Verbindungsmittel erfolgt durch die beiliegende pro clima Anwendungsmatrix. Die angegebenen Kombinationsmöglichkeiten sind durch die Systemgewährleistung abgedeckt.

- ✓ 95 % unserer Produkte werden nach der Auslieferung durch den Handel innerhalb von 3 Monaten auf der Baustelle verarbeitet.
- ✓ Die gesetzliche Gewährleistung dauert in der Regel 5 Jahre.
- ✓ pro clima bietet Ihnen 6 Jahre Systemgewährleistung, das bedeutet, dass Sie sicher auf uns zählen können.
- ✓ Seriös, ja – weil die angebotene Systemgewährleistung durch unsere Produkthaftpflichtversicherung gedeckt ist.

Entscheiden Sie sich für die **echte 6 Jahre**  
Systemgewährleistung von pro clima! Mehr Information unter:  
[www.proclima.de/systemgewaehrleistung](http://www.proclima.de/systemgewaehrleistung)

*Herzlich willkommen zu unseren  
Herbstneuheiten 2009*

*Die Herausforderungen im Baubereich sind klar definiert. Stetig höhere Energiestandards erfordern innovative Produkte, die eine langfristig sichere Wärmedämmkonstruktion gewährleisten können.*

*pro clima entwickelt seit über 20 Jahren Systeme für hohe Energieeffizienz und ein wohngesundes Raumklima. Durch die enge Verzahnung von Forschung, Entwicklung und Praxis gelingt es uns immer wieder System-Lösungen auf den Markt zu bringen, die hochinnovativ, intelligent und dabei leicht zu verarbeiten sind. So gehört pro clima zum Beispiel zu den Pionieren im Segment „intelligente Luftdichtung“.*

*Um die wachsenden Anforderungen an die Wärmedämmung und Konstruktion zuverlässig erfüllen zu können, werden alle Produkte im engen Dialog mit den beteiligten Gruppen entwickelt und optimiert. Des Weiteren unterstützen wir unsere Partner aus Handel, Planung und Verarbeitung durch Seminare und kompetente Ansprechpartner.*

*Denn Verantwortung geht für uns weiter. Wir wollen nicht nur zufriedene Kunden. Unser Ziel ist es auch, dass die Kunden unserer Kunden zufrieden sind. So bieten wir Ihnen auch in diesen Herbstneuheiten zahlreiche neue und sichere Lösungen, mit denen Sie Zukunft bauen können.*

*Herzlichste Grüße mit  
Lust auf Zukunft*

*Ihr*



**Uwe Bartholomäi**  
Geschäftsführung  
Industrie- und Baukaufmann  
Marketing, Vertrieb, Organisation,  
Informationstechnologie und  
Personalentwicklung

**Studie**



**Sanierungs-Studie**

Diverse Möglichkeiten für die energetische Sanierung/Modernisierung stehen bereit. Ziel der Studie ist es, die einzelnen Lösungs-Varianten zu untersuchen, zu bewerten und Empfehlungen zu untersuchen, zu bewerten und Empfehlungen für nachhaltig sichere Konstruktionen aufzuzeigen, die über ein möglichst großes Bauschadensfreiheitspotential verfügen. Bestellung unter **0 62 02 – 27 82.0**

**pro clima WISSEN 09**

Der große pro clima Leitfaden für Sie zusammengeführt auf 340 Seiten: Alle Infos zu Bauphysik, Systemen, Produkten, Konstruktionen, Service uvm. ...komplett, kompetent und aktuell



**DICHTSHOP**

... das hochwertige Verkaufsdisplay für den Fachhandel. Der pro clima DICHTSHOP besteht aus frei kombinierbaren ein Meter breiten Modulen und kann mit Bahnen, Klebebändern und Zubehör individuell bestückt werden. Alle Infos beim [>>> pro clima Außendienst Seite 29](#)

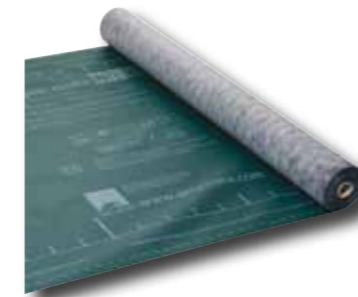
**pro clima Flagge**

Zeigen Sie Flagge für sichere Dämmung und bauschadensfreie Konstruktion. Geeignet für Fahnenmasten mit und ohne Topausleger. Größe: 3 x 1 m. Bestellung solange der Vorrat reicht unter **0 62 02 – 27 82.0**



**pro clima Grafiksatz**

...für Standardverkaufsregale. Schnell und einfach zur perfekten Präsentation: Grafiken auspacken, aufkleben, fertig. Mit großem Kopfschild, Infoleiste, Sockelblende und editierbaren Preisschildern. Solange der Vorrat reicht. Bestellen Sie die digitale Info Broschüre unter **0 62 02 – 27 82.0**



**INTESANA**

Hochleistungs-Dampfbremse für Aufdachdämmungen mit feuchtevariablem  $s_d$ -Wert für ein besonders hohes Bauschadensfreiheitspotential - auch bei bauphysikalisch anspruchsvollen Konstruktionen wie diffusionsdichten Flach-/Steildächern und Gründächern sowie bei extremen Außenklimabedingungen sowie im Hochgebirge. [>>> Seite 7](#)



**CONTEGA EXO**

Anschlussband für den außenseitigen winddichten Abschluss von wärmedämmten Fugen beim Einbau von Fenstern und Türen - zusammen mit CONTEGA FC oder CONTEGA SL auch für die Abdichtung gemäß RAL Empfehlungen. Das neue CONTEGA EXO ist mit drei Klebestreifen ausgestattet und somit im Holz- und Massivbau flexibel einsetzbar. [>>> Seite 22](#)



**TESCON INVIS**

Schwarzes Allround-Klebeband mit wasserfestem Kleber. Perfekt für nicht sichtbare Verklebungen und Anschlüsse von Wandschalungsbahnen (z. B. SOLITEX WA) hinter Lückenschalungen. [>>> Seite 20](#)



**TESCON NAIDEC**

Doppelseitiges Butylkautschukband als Nageldichtungsband unterhalb von Konterlattungen bei geneigten Dächern. TESCON NAIDEC ist geeignet für die Erstellung von Behelfsdeckungen im Sinne der aktuellen Anforderungen des ZVDH für Unterdeck- und Unterspannbahnen. [>>> Seite 14](#)



**INSTAABOX**

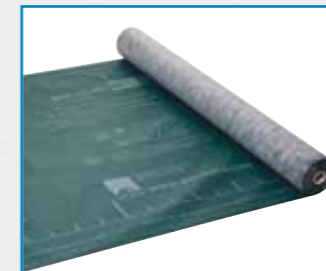
Die Installationsbox ist die einfache und schnelle Lösung, wenn Steckdosen und Schalter ohne Installationsebene in die Luftdichtungsebene eingebaut werden sollen. [>>> Seite 25](#)



**TESCON PRIMER RP**

Lösemittelfreie Haftgrundierung für Holz, Holzfaserplatten und Mauerwerk. ... so viel möglich war noch nie: Mit RP ist keine Trocknungszeit mehr erforderlich - die Verklebung kann direkt im feuchten Primer erfolgen. Die Verarbeitung ist auch bei Frost möglich. [>>> Seite 16](#)

„Eine intelligente Dampfbremse zur Verlegung auf Schalungen hat mir immer gefehlt. Jetzt kann ich endlich auch Aufdachdämmungen maximal sicher ausführen.“ PATRIC SIRACUSA, ZIMMERER

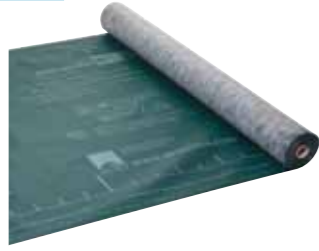


### INTESANA

Hochleistungs-Dampfbremse für Aufdachdämmungen mit feuchtevariablem  $s_d$ -Wert

- ✓ Bester Schutz vor Bauschäden und Schimmel auch bei unvorhergesehenem Feuchteintrag
- ✓ Schützt das Bauwerk während der Bauphase vor Witterungseinflüssen
- ✓ Begebar, wasserabweisend und wasserfest

>> [mehr Infos Seite 8](#)

**Einsatzbereich:**

Als bewitterbare feuchtevariable Dampfbremse- und Luftdichtungsbahn auf Schalungen unter Aufsparrendämmungen bei allen außen diffusionsoffenen Konstruktionen z. B. mit Unterdachbahnen (pro clima SOLITEX) oder Holzweichfaser- und MDF-Platten einsetzbar. Für ein hohes Bauschadensfreiheitspotential bei bauphysikalisch anspruchsvollen Konstruktionen wie diffusionsdichten Flach-/Steildächern und Gründächern. Auch bei extremen Außenklimabedingungen wie im Hochgebirge.

- ✓ Bester Schutz vor Bauschäden und Schimmel auch bei unvorhergesehenem Feuchteintrag
- ✓ Schützt das Bauerwerk während der Bauphase vor Witterungseinflüssen
- ✓ Begehrbar
- ✓ Besonders groß, in allen Klimabereichen wirksamer feuchtevariabler Diffusionswiderstand mit mehr als 40facher Spreizung
- ✓ Wasserabweisend und wasserfest

**Technische Daten:**

Material	Stoff
Vlies	Polypropylen
Membran	Polyethylen-Copolymer

Eigenschaft	Prüfnorm	Wert
Farbe		grün
Flächengewicht	DIN EN 1849-2	140 g/m <sup>2</sup>
Temperaturbeständigkeit		-40°C bis +80°C
μ	DIN EN 1931	16.700
Dicke	DIN EN 1849-2	0,45 mm
s <sub>d</sub> -Wert	DIN EN 1931	7,5 m / 0,25 – 10 m
Brandverhalten	DIN EN 13501-1	E
Freibewitterung		2 Monate
Wasserdichtheit	EN 1928	W1 bestanden
Wassersäule	DIN EN 20811	> 2.500 mm
Höchstzugkraft längs / quer	DIN EN 12311-2	250 N/5 cm / 170 N/5 cm
Dehnung längs / quer	DIN EN 12311-2	60 % / 60 %
Weiterreißwiderstand längs / quer	DIN EN 12310-1	120 N / 120 N
Dauerhaftigkeit gegen Alterung	EN 1296 / EN 1931	bestanden

**Lieferformen:**

Art.Nr.	EAN	Rollenlänge	Rollenbreite	Fläche	Gewicht	VE	VE/Pal.
11779	4026639117793	50 m	1,50 m	75 m <sup>2</sup>	11 kg	1	20

**Planungshinweise:**

Das hohe Bauschadensfreiheitspotential von feuchtevariablen Dampfbremsen wird nur bei diffusionsoffenen faserigen Wärmedämmstoffen erreicht, da für die Austrocknung im sommerlichen Klima die Feuchtigkeit zur Dampfbremse wandern können muss. Ideal sind faserige Wärmedämmstoffe wie Zellulose, Flachs, Hanf, Holzfaser, Stein- oder Mineralwolle etc. Um die volle Wirksamkeit der feuchtevariablen

**Verarbeitung:****Vorbereiten**

1 Untergründe müssen tragfähig, trocken, glatt, staub-, silikon- und fettfrei sein. Untergründe abfegen, ggf. absaugen und abwischen.

**Bahnen verlegen**

2 Sind Kehlen vorhanden, zunächst die Bahn hier ausrollen, Randbereich umklappen und mit Klammern fixieren. Im Bereich der Dachfläche erfolgt die Verlegung der Bahnen parallel zur Traufe.

**Bahn überlappen**

3 Auf wasserführende 8–10 cm Überlappung der Bahnen achten. Die Befestigung erfolgt im Bahnenüberlappungsbereich mit Tackerklammern im Abstand von max. 10–15 cm.

**Bahnen verkleben**

4 Verklebung der Bahnenüberlappungen mit dem Allround-Klebeband TESCON No.1 / TESCON VANA. Alternativ können die Bahnen mit dem doppelseitigen DUPLEX verklebt werden.

**Firstanschluss**

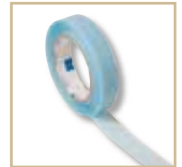
5 Am First einen ca. 40 cm breiten Streifen INTESANA mittig verlegen. Im Randbereich mit Tackerklammern fixieren. Anschließend luftdicht mit TESCON No.1 / TESCON VANA verkleben. Tackerklammern dabei mit überkleben. Klebebänder fest anreiben.

**Durchdringungen**

6 Kabel- und Rohrdurchdringungen werden mit KAFLEX und RÖFLEX Manschetten luftdicht und feuchtegeschützt abgedichtet. Manschette über das Rohr ziehen. Auf strammen Sitz achten. Flächig auf dem zu dichten Untergrund führen. Umlaufend wasserführend mit Klebeband TESCON No.1 / TESCON VANA verkleben.

**Systemprodukte:**

**TESCON No.1 / TESCON VANA**  
Zur Verklebung der Bahnenüberlappungen



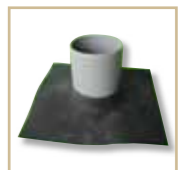
**DUPLEX**  
Doppelseitiges Klebeband für Verklebung der Bahnenüberlappungen



**ORCON F**  
Für Verbindungen an angrenzende Bauteile



**TESCON PROFIL**  
Für Anschlüsse an Fenster, Türen und Ecken



**Kabel-/Rohr-Manschetten**  
Sichere Durchführung von Kabeln und Rohren



„Saubere Lösungen für Unterdächer – gerade auch im Hinblick auf die aktuellen Anforderungen des ZVDH an Behelfsdeckungen.“

ANDREAS SIRACUSA, ZIMMERER



### SOLITEX MENTO

3-lagige Unterdeck- und Unterspannbahn

- ✓ Hohe Abriebfestigkeit durch Mikrofaservlies
- ✓ Sehr hohe Schlagregenfestigkeit
- ✓ Sehr hohe Thermostabilität

>> [mehr Infos Seite 12](#)



### TESCON **NAIDEC**

Butylkautschukband (Nageldichtung)

- ✓ Sehr gute Abdichtwirkung – dringt tief in die Struktur von Unterdachbahnen ein
- ✓ Wasserbeständig
- ✓ Erfüllt die Anforderungen des ZVDH

>> [mehr Infos Seite 14](#)



### TESCON VANA / PRIMER RP

System aus Allround-Klebeband und lösemittelfreier Grundierung zur Verklebung von Unterdachplatten aus Holzweichfaser

- ✓ Keine Trocknung erforderlich – Verklebung kann direkt im feuchten Primer erfolgen
- ✓ Klebeband mit wasserfestem Kleber; auch zur Verklebung von Unterdachbahnen (z. B. SOLITEX MENTO)

>> [mehr Infos Seite 16](#)

## Regeln des ZVDH

Im August 2008 hat der Zentralverband des Deutschen Dachdeckerhandwerks (ZVDH) neue Produktdatenblätter für Unterspan- und Unterdeckbahnen herausgegeben. Danach dienen diese Bahnen nur noch als regensichernde Zusatzmaßnahmen unterhalb der endgültigen Dacheindeckung – nicht jedoch als Behelfsdeckung. Soll eine Unterspan- oder Unterdeckbahn auch als Behelfsdeckung funktionieren, müssen Nachweise für den Widerstand gegen Schlagregen erbracht und erhöhte Anforderungen an die Alterung erfüllt werden. Zudem muss der Hersteller geeignetes Systemzubehör anbieten.

pro clima erfüllt mit den SOLITEX Unterdeckbahnen die erhöhten Anforderungen seit jeher und bietet mit dem Allround-Klebeband TESCON VANA, dem Anschlusskleber ORCON F und dem neuen Nagel-dichtungsband TESCON NAIDEC ein komplettes System für sichere Unterdeckungen und Behelfsdeckungen entsprechend den Anforderungen des ZVDH.

## SOLITEX MENTO

### Einsatzbereich:

3-lagige, hochdiffusionsoffene Unterdeck- und Unterspanbahn geeignet für die Verlegung auf Schalungen, MDF- und Holzweichfaser-Unterdachplatten und Wärmedämmstoffen aller Art.

- ✓ Hohe Abriebfestigkeit durch Mikrofaservlies
- ✓ Sehr hohe Schlagregenfestigkeit
- ✓ Sehr hohe Thermostabilität

### Technische Daten:

Material	Stoff	
Vlies	Polypropylen-Mikrofaser	
Membran	TEEE, monolithisch	
Vlies	Polypropylen-Mikrofaser	

Eigenschaft	Prüfnorm	Wert
Farbe		grau
Flächengewicht	DIN EN 1849-2	110 g/m <sup>2</sup>
Temperaturbeständigkeit		-40°C bis +100°C
μ	DIN EN 1931	125
Dicke	DIN EN 1849-2	0,40 mm
s <sub>d</sub> -Wert	DIN EN ISO 12572	0,05 m
Brandverhalten	DIN EN 13501-1	E
Freibewitterung		3 Monate
Wasserdichtheit	EN 1928	W1 bestanden
Wassersäule	DIN EN 20811	> 2.500 mm
Höchstzugkraft längs / quer	DIN EN 12311-1	205 N/ 5 cm / 170 N/5 cm
Dehnung längs / quer	DIN EN 12311-1	50 % / 50 %
Weiterreißwiderstand längs / quer	DIN EN 12310-1	> 100 N / > 100 N

### Lieferformen:

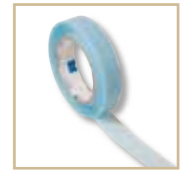
Art.Nr.	EAN	Rollenlänge	Rollenbreite	Fläche	Gewicht	VE	VE/Pal.
11447	4026639114471	50 m	1,50 m	75 m <sup>2</sup>	9 kg	1	30



### Systemprodukte:



**TESCON No.1/  
TESCON VANA**  
Zur Verklebung  
der Bahnen-  
überlappungen



**DUPLEX**  
Doppelseitiges  
Klebeband  
zur Verklebung  
der Bahnen-  
überlappungen  
und Anschlüsse  
(z. B. an Trauf-  
bleche)



**ORCON F**  
Für Verbindungen  
an angrenzende  
Bauteile

### Planungshinweise:

Die hohe Diffusionsfähigkeit der pro clima SOLITEX MENTO macht die Hinterlüftung von Dämmungen unnötig. Die Bahn kann in allen Fällen direkt auf der Wärmedämmung verlegt werden, d. h. die Dämmstärke kann die volle Sparrenhöhe betragen. Bei ungedämmten Dachgeschossen ist es von Vorteil, zur Ventilation des Dachraumes eine First- und Gratentlüftung

vorzusehen. Komplizierte und oft unwirksame Be- und Entlüftungsdetails an Traufe, First, Kehle, Grat und Dacheinbauten entfallen. Bei äußeren Schichten mit s<sub>d</sub>-Werten kleiner 0,20 m bzw. Vollholzschalungen nach DIN 68800 mit hochdiffusionsoffenen SOLITEX MENTO Unterdachbahnen (s<sub>d</sub>-Wert < 0,05 m) ist kein chemischer Holzschutz erforderlich.

### Verarbeitung:

#### Bahnen verlegen



Bahnen mit 10–15 cm Überlappung verlegen. Befestigung der Bahnen erfolgt feuchteschutz im oberen Drittel des Überlappungsbereichs der später überdeckenden Bahn und unterhalb der Konterlattung. Verzinkte Klammern (mind. 10 mm breit – 8 mm lang)

#### Überlappung verkleben



Verklebung der Bahnenüberlappungen mit TESCON No.1 oder TESCON VANA. Band mittig auf der Bahnenüberlappung ansetzen, abwickeln und Zug um Zug verkleben. Alternativ Verklebung mit dem doppelseitigen pro clima DUPLEX. Bänder fest anreiben! Auf ausreichenden Gegendruck achten.

#### Detail First



Bahnen über den First/Grat führen und mit Klammern im Bereich der Konterlatte befestigen. Überlappung auf die darunter liegende Bahn mindestens 10–15 cm. Bahnenüberlappung mit TESCON No.1, TESCON VANA oder dem doppelseitigen pro clima DUPLEX verkleben.

#### Anschluss Traufe



Unterdachbahn wasserführend an der Traufe anschließen. Bahn dazu auf Traufblech bzw. Traufstreifen führen. Mit dem doppelseitigen pro clima DUPLEX oder dem einseitigen TESCON No.1 oder TESCON VANA faltenfrei verkleben.

#### Anschluss Dachflächenfenster



Unterdachbahnen an nicht-mineralischen glatten Oberflächen wie z. B. Dachflächenfenster mit TESCON No.1 oder TESCON VANA anschließen. Oberhalb der Durchdringung Folien-Rinne ausbilden.

#### Detail Folienrinne



Folienstreifen in die Überlappung der nächsten durchlaufenden Dachbahn führen und verkleben. Freies Ende des Streifens umschlagen und an Traglattung fixieren. Feuchtigkeit durch unterbrochene Konterlatte ins Nachbarfeld ableiten.

**Einsatzbereich:**

Als Nageldichtungsband unterhalb der Konterlattung bei geneigten Dachkonstruktionen. TESCON NAiDEC ist für die Erstellung von Behelfsdeckungen im Sinne der Anforderungen des ZVDH für Unterdeck- und Unterspannbahnen geeignet. Durchdringungen von Nägeln und Schrauben werden dauerhaft und sicher abgedichtet.

- ✓ Sehr gute Abdichtwirkung – dringt tief in die Struktur von Unterdachbahnen ein
- ✓ Wasserbeständig
- ✓ Armierungsgelege zur Verstärkung
- ✓ Enthält kein Bitumen

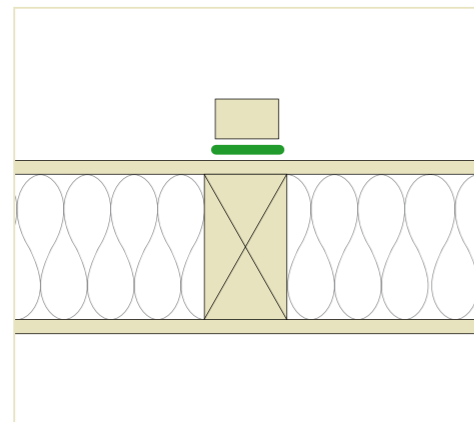
**Technische Daten:**

Eigenschaft	Wert
Trennlage	Folie
Temperaturbeständigkeit	langfristig -20°C bis +80°C
Verarbeitungstemperatur	+5°C bis +35°C
Dicke	1,0 mm
Farbe	schwarz
Lagerfähigkeit	24 Monate, kühl und trocken

**Lieferformen:**

Art.Nr.	EAN	Länge	Breite	VE	VE/Pal.
11737	4026639117373	20 m	5 cm	6	96
11943	4026639119438	20 m	5 cm	24*	24

\* Profi VE nicht im Anbruch lieferbar!

**Planungshinweise:**

Für eine dauerhaft dichte Verbindung müssen Untergründe tragfähig, trocken, glatt, staub-, silikon- und fettfrei sein. Untergründe von Staub bzw. Sägespänen befreien (abfeigen). Auf überfrosteten Untergründen ist die Verklebung nicht möglich. Untergründe müssen für die dauerhafte Verklebung mit Butylkautschuk-Klebebändern geeignet sein. Beste Sicherheiten der Konstruktion werden auf qualitativ hochwertigen Unterdachbahnen und Holzwerkstoffplatten (z. B. Holzweichfaser- und MDF-Platten) erzielt.

Im Zweifelsfall sind Klebetests durchzuführen. Klebebänder fest anreiben. Auf ausreichenden Gegendruck achten. Verklebungen nicht planmäßig auf Zug beanspruchen. Wasserführende Verklebungen können nur auf faltenfrei verlegten Unterdachbahnen erreicht werden.

**Verarbeitung:****Stark dichtender Klebefilm**

1

pro clima NAiDEC ist mit einem sehr fließfähigen Butyl-Kleber ausgestattet. Er dringt tief in die Struktur von Bahnen und Holzfasern ein und dichtet Nageldurchdringungen dauerhaft sicher ab.

**Band aufbringen**

2

Für dauerhaft dichte Durchdringungen von Nägeln und Schrauben Butylkautschukband mittig auf der Konterlatte ansetzen und Zug um Zug verkleben.

**Fest anreiben**

3

Band fest anreiben. Auf ausreichenden Gegendruck achten. Besonders effizientes und Hände schonendes Anreiben mit der Anpresshilfe pro clima PRESSFIX.

**Latte fixieren**

4

Trennfolie am Ende ein Stück abziehen. Konterlatte positionieren und durch annageln an einem Punkt fixieren. Dabei darauf achten, dass das Trennfolienende seitlich aus der Fuge hängt.

**Trennfolie schrittweise lösen**

5

Trennfolie Zug um Zug aus der Fuge ziehen.

**Latte komplett annageln**

6

Konterlatte nach und nach schrittweise mit erfolgter Verklebung komplett mit Nägeln oder Schrauben befestigen. Fertig.

## TESCON VANA / PRIMER RP



System aus Allround-Klebeband und lösemittelfreier Grundierung zur Verklebung von Unterdachplatten aus Holzweichfaser.

- ✓ Keine Trocknung erforderlich – Verklebung kann direkt im feuchten Primer erfolgen
- ✓ Tiefes Eindringen des Primers, sehr gute Verfestigung
- ✓ Anwendung auch auf feuchtem Untergrund
- ✓ Verarbeitung auch bei Frost möglich
- ✓ Klebeband mit wasserfestem Kleber

### Einsatzbereich:

Einsatz von TESCON PRIMER RP auch als Haftgrundierung für Holz, Holzfaserplatten, Mauerwerk, Dach, Wand und Bodenplatte zur Vorbereitung bzw. Ertüchtigung des Untergrundes für die anschließende Verklebung mit pro clima Klebebändern TESCON No.1, TESCON VANA, TESCON PROFIL, BUDAX TOP sowie mit Anschlussklebern ORCON F und ECO COLL.

### Technische Daten:

Eigenschaft	Wert
Material	Acryl-Copolymer
Temperaturbeständigkeit	-40°C bis +90°C
Verarbeitungstemperatur	-10°C bis +45°C
Lösemittel	Wasser
Lagerfähigkeit	24 Monate, frostfrei lagern

### Lieferformen:

Art	Art.Nr.	EAN	Inhalt	Reichweite	VE	VE/Pal.
Dose	11427	4026639114273	0,75 l	7,5 m <sup>2</sup>	6	84
Dose	11430	4026639114303	2,5 l	25 m <sup>2</sup>	4	40
Spender-Flasche	11449	4026639114495	1 l	10 m <sup>2</sup>	6	60

### Planungshinweise:

Für eine dauerhafte Verbindung müssen Untergründe tragfähig, trocken und glatt sein. Untergründe von Staub bzw. Sägespänen befreien (abfeigen). Auf überfrorenen Untergründen ist die Grundierung nicht möglich. Untergründe müssen für die Grundierung geeignet sein. Beton- oder Putzuntergründe müssen ausgetrocknet sein. Gebinde vor Gebrauch gut schütteln bzw. aufrühren. Mit einem Liter Primer können 10 m<sup>2</sup> Fläche behandelt werden. Keine Trocknung erforderlich. Verklebung kann auf dem feuchten Primer erfolgen.

### Verarbeitung:

#### Untergrund reinigen



Für eine dauerhafte Verbindung müssen Untergründe tragfähig und glatt sein. Untergründe von Staub bzw. Sägespänen befreien (abfeigen).

#### Verklebung Kehle



Verklebungen im Bereich von Kehlen, Graten und Plattenstößen (falls erforderlich) mit dem Systemklebeband TESCON VANA herstellen.

#### Anschluss Schornstein



Auch mineralische Untergründe wie Putz, Beton o. ä. werden mit TESCON PRIMER RP grundiert und anschließend mit TESCON VANA sicher verklebt.

#### Anschluss Unterdeckbahn



Holzfasertplatten mit TESCON PRIMER RP grundieren, Allround-Klebeband TESCON VANA in den nassen Primer und auf der Unterdeckbahn verkleben, fest anreiben, fertig.

#### Anschluss Dachflächenfenster



Verklebungen mit TESCON PRIMER RP und TESCON VANA machen den Übergang von Holzfasertplatten zur Abweirinne über dem Dachflächenfenster zuverlässig wasserführend dicht.

#### Detail Rohr



Entlüftungsröhre u. ä. runde Durchdringungen werden mit den EPDM-Dichtmanschetten pro clima ROFLEX und TESCON VANA auf der grundierten Platte angeschlossen.

Perfekt für die Winddichtung  
außen... das neue schwarze TESCON  
INVIS hinter Lückenschalungen und  
CONTEGA EXO für den diffusions-  
offenen und schlagregensicheren  
Fensteranschluss. THOMAS GÄRTNER, DÄMM-SPEZIALIST

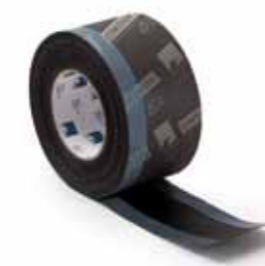


### TESCON INVIS

Schwarzes Allround-Klebeband für nicht sichtbare Verklebungen hinter Lückenschalungen.

- ✓ Mit anschmiegsamem Vliesträger, von Hand abreißbar
- ✓ Geeignet auch für luftdichte Verklebungen nach DIN 4108-7, SIA 180 und ÖNorm B8110-2
- ✓ Wasserfester Kleber

>> [mehr Infos Seite 20](#)



### CONTEGA EXO

Anschlussband für den außenseitigen winddichten Abschluss von wärmedämmten Fugen beim Einbau von Fenstern und Türen.

- ✓ Monolithische TEEE Funktionsmembran für aktiven Feuchtetransport
- ✓ RAL-konform in Kombination mit CONTEGA FC/SL innen
- ✓ Mit drei Klebestreifen im Holz- und Massivbau flexibel einsetzbar

>> [mehr Infos Seite 22](#)



### Einsatzbereich:

Einsatz für nicht sichtbare Verklebungen und Anschlüsse von Wandschalungsbahnen (z. B. SOLITEX WA) hinter Lückenschalungen von Unterdach- und Wandschalungsbahnen und Holzwerkstoffplatten im Außenbereich. Auch geeignet für luftdichte Verklebungen von Dampfbremsen bzw. Luftdichtungsebenen im Innen- und Außenbereich gemäß Anforderungen der DIN 4108-7, SIA 180 bzw. ÖNorm B8110-2 bzgl. Eignung und Dauerhaftigkeit.

- ✓ Schwarzes Trägervlies für nicht sichtbare Verklebungen auf Wandschalungsbahnen hinter Lückenschalungen
- ✓ Dauerhaft dichte Verklebungen innen und außen
- ✓ Mit anschmiegsamem Vliesträger
- ✓ Von Hand abreißbar
- ✓ Für luftdichte Verklebungen nach DIN 4108-7, SIA 180 und ÖNorm B8110-2
- ✓ Wasserfester Kleber

### Technische Daten:

Eigenschaft	Wert
Träger	Spezial-Vlies aus PP
Trennlage	silikonisiertes Papier
Temperaturbeständigkeit	langfristig -40°C bis +90°C
Verarbeitungstemperatur	ab -10°C
Farbe	schwarz
Freibewitterung	3 Monate
Lagerfähigkeit	24 Monate, kühl und trocken

### Lieferformen:

Artikelnummer	EAN	Länge	Breite	VE	VE/Palette
11948	4026639119483	30 m	6 cm	10	48
11949	4026639119490	30 m	6 cm	20*	24

\* Profi VE nicht im Anbruch lieferbar!

### Planungshinweise:

Untergründe müssen für die dauerhaft dichte Verklebung mit Wind- oder Luftdichtungsklebebändern geeignet sein. Sie müssen tragfähig, trocken, glatt, staub-, silikon- und fettfrei sein. Auf überfrorenen Untergründen ist die Verklebung nicht möglich. Beste Ergebnisse für die Sicherheit der Konstruktion werden auf qualitativ hochwertigen Unterdach- und Fassadenbahnen, Dampfbrems- und Luftdichtungsbahnen z. B. aus PE-, PA-, PP und Aluminiumfolien, sowie aus Baupappe bzw. Holzwerkstoffplatten (z. B. OSB, MDF) erzielt. Holzweichfaserplatten mit

Voranstrich TESCO PRIMER RP vorbehandeln. Die Eignung des Untergrundes ist zu prüfen. Ggf. müssen Klebetests durchgeführt werden. Verklebungen dürfen nicht planmäßig auf Zug belastet werden. Klebebänder fest anreiben. Auf ausreichenden Gegendruck achten. Luftdichte oder regensichere Verklebungen können nur auf faltenfrei verlegten Dampfbremsen bzw. Unterdach- und Fassadenbahnen erreicht werden. Erhöhte Raumluftfeuchtigkeit durch konsequentes und stetiges Lüften zügig abführen. Ggf. Bautrockner aufstellen.

### Verarbeitung:

#### Vorbereiten



1 Untergründe müssen tragfähig, trocken, glatt, staub-, silikon- und fettfrei sein. Untergründe abfegen, ggf. absaugen und abwischen.

#### Verklebung Fassadenbahn außen



2 Für nicht sichtbare Verklebungen und Anschlüsse von Wandschalungsbahnen (z. B. SOLITEX WA) hinter Lückenschalungen TESCO INVIS mittig auf der Bahnenüberlappung ansetzen, abwickeln und Zug um Zug verkleben.

#### Band fest anreiben



3 Band fest anreiben! Auf ausreichenden Gegendruck achten. Besonders effizientes und Hände schonendes Anreiben mit der Anpresshilfe PRESSFIX.

#### Anschluss OSB



4 Für winddichte Anschlüsse von Fassadenbahnen an glatte, nicht mineralische Untergründe wie z. B. Holzwerkstoffplatten oder gehobeltes Holz TESCO INVIS mittig ansetzen und Zug um Zug verkleben.

#### Verklebung Unterdachplatte

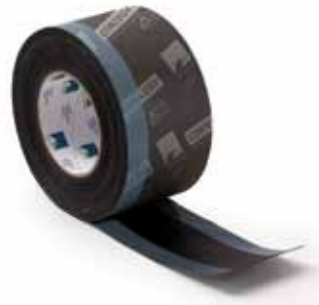


5 Unterdächer aus Holzwerkstoffplatten (MDF) mit TESCO INVIS verkleben. Band mittig auf dem Plattenstoß ansetzen, abwickeln und Zug um Zug verkleben. Band fest anreiben! Holzweichfaserplatten mit dem TESCO PRIMER RP grundieren.

#### Detail Fensteranschluss



6 Bahn auf dem Blendrahmen winddicht und wasserführend mit dem Allround-Klebeband TESCO INVIS verkleben. Band fest anreiben.



### Einsatzbereich:

Für den außenseitigen winddichten Abschluss von wärmegeprägten Fugen beim Einbau von Fenstern und Türen. Zusammen mit CONTEGA FC oder CONTEGA SL geeignet für die Abdichtung von Anschlussfugen im Massiv- und Holzbau gemäß RAL Empfehlungen. Die dauerhafte Verklebung wird erreicht auf allen pro clima Unterdach- und Wandschalungsbahnen, gehobeltem und lackiertem Holz, harten Kunststoffen bzw. Metall, harten Holzwerkstoffplatten (Span-, OSB-, BFU- und MDF-Platten).

- ✓ Diffusionsoffene Abdichtung von Fenster- und Türanschlussfugen im Außenbereich
- ✓ Monolithische TEEE Funktionsmembran – aktiver Feuchtetransport
- ✓ RAL-konform in Kombination mit CONTEGA FC/SL innen
- ✓ Vliesseite überputzbar
- ✓ Mit drei Klebestreifen im Holz- und Massivbau flexibel einsetzbar

### Technische Daten:

Eigenschaft	Wert
Träger	zweilagige Spezialmembran aus PP-Vlies und TEEE-Funktionsfilm
$s_d$ -Wert	0,05 m
Wassersäule	> 2.500 mm
Temperaturbeständigkeit	langfristig $-40^{\circ}\text{C}$ bis $+90^{\circ}\text{C}$
Verarbeitungstemperatur	ab $-10^{\circ}\text{C}$
Farbe	dunkelgrau
Freibewitterung	3 Monate
Lagerfähigkeit	24 Monate, kühl und trocken

### Lieferformen:

Artikelnummer	EAN	Länge	Breite	VE	VE/Palette
11946	4026639119469	30 m	8,5 cm	8	30
11947	4026639119476	30 m	12 cm	8	30

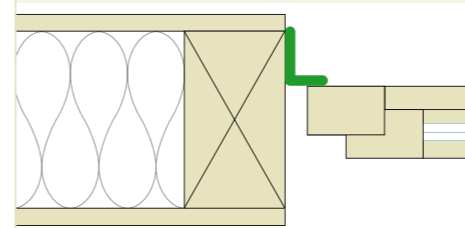
### Planungshinweise:

Untergründe müssen für die dauerhaft dichte Verklebung mit Anschlussbändern geeignet sein. Sie müssen tragfähig, trocken, glatt, staub-, silikon- und fettfrei sein. Auf überfrorenen Untergründen ist die Verklebung nicht möglich. Die Eignung des Untergrundes ist zu prüfen. Ggf. müssen Klebetests durchgeführt werden. Verklebungen dürfen nicht planmäßig auf Zug belastet werden.

Klebebänder fest anreiben. Auf ausreichenden Gegendruck achten. Schlagregensichere, winddichte oder luftdichte Verklebungen können nur bei faltenfreiem und ununterbrochenem Einbau des Anschlussbandes erreicht werden.

### Verarbeitung:

#### A Holzrahmenbau

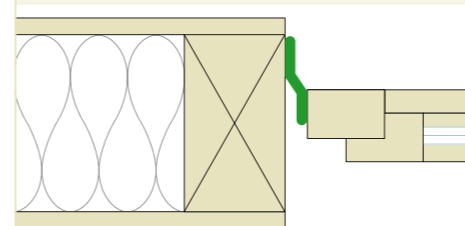


Ist das Fenster bereits eingebaut, wird EXO auf dem Blendrahmen verklebt.



Band auf der Leibung und auf dem Blendrahmen fest anreiben. Besonders effizientes und Hände schonendes Anreiben mit der Anpresshilfe pro clima PRESSFIX.

#### B Holzrahmenbau

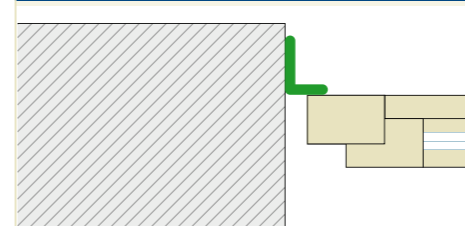


EXO wurde bereits seitlich am Blendrahmen angeschlossen, z. B. vom Fensterbauer.



Trennfolie entfernen, Band im Eckbereich falten und untereinander verkleben. Anschließend Band umlaufend schlagregensicher und winddicht auf der Leibung verkleben. Band fest anreiben.

#### C Massivbau

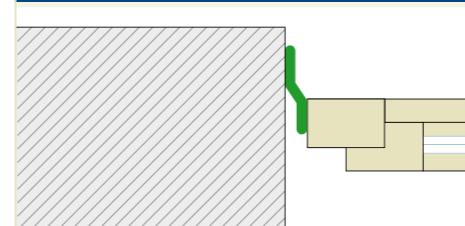


Ist das Fenster bereits eingebaut, wird EXO auf dem Blendrahmen verklebt.



Band in voller Klebestreifenbreite auf dem Blendrahmen ansetzen und verkleben. Auf der Leibung Kleberaube vom Anschlusskleber ORCON F im engen Zick-Zack auftragen und Band in den Kleber legen. Fertig zum Überputzen.

#### D Massivbau



EXO wurde bereits seitlich am Blendrahmen angeschlossen, z. B. vom Fensterbauer.



Band im Eckbereich falten, Trennfolie entfernen und untereinander verkleben. Auf ununterbrochene winddichte Verklebung des Bandes untereinander achten. Kleberaube vom Anschlusskleber ORCON F im engen Zick-Zack auf der Leibung auftragen. Anschließend Band in den Kleber legen. Fertig zum Überputzen.

„Der nachträgliche Einbau von Steckdosen und Schaltern bei fehlender Installationsebene war oft ein Problem. Mit der neuen INSTAABOX ist das Thema gelöst.“

HEIKO BAUMANN, ZIMMERERMEISTER



### INSTAABOX

Installationsbox für den luftdichten Einbau von Gerätedosen in Innen- und Außenwänden bei fehlender Installationsebene

- ✓ Luftdichtung entsprechend den Anforderungen der DIN 4108-7, SIA 180 und ÖNorm B8110-2
- ✓ Für bis zu drei Gerätedosen
- ✓ Vorgeprägte Durchstoßpunkte für Kabel bis 20 mm Durchmesser

>> [mehr Infos Seite 26](#)

**Einsatzbereich:**

Bei Konstruktionen ohne Installationsebene schafft die INSTAABOX Raum für Gerätedosen o.ä. Dazu wird sie auf der vorhandenen Dampfbrems- und Luftdichtungsebene (z. B. pro clima INTELLO, DB+ und Holzwerkstoffplatten wie OSB) angebracht und mit dieser luftdicht verbunden. Dabei werden die Anforderungen der DIN 4108-7, SIA 180 und ÖNorm B8110-2 in Bezug auf die Luftdichtheit beim Einsatz herkömmlicher Gerätedosen erfüllt. Die INSTAABOX kann sowohl bei Innen- als auch bei Außenwänden eingesetzt und mit allen bauüblichen Untergründen kombiniert werden.

- ✓ Luftdichter Einbau von Gerätedosen ohne Installationsebene entsprechend den Anforderungen der DIN 4108-7, SIA 180 und ÖNorm B8110-2
- ✓ Für bis zu drei Gerätedosen
- ✓ Vorgeprägte Durchstoßpunkte für Kabel
- ✓ Für Kabel bis 20 mm Durchmesser

**Technische Daten:**

Eigenschaft	Wert
Material	dehnfähiges, flexibles Polyethylen
Brandklasse	B2
Tiefe	55 mm
Länge / Breite Installationsebene	260 mm / 130 mm
Länge / Breite gesamt	320 mm / 190 mm
Farbe	weiß
Temperaturbeständigkeit	-10°C bis +80°C

**Lieferformen:**

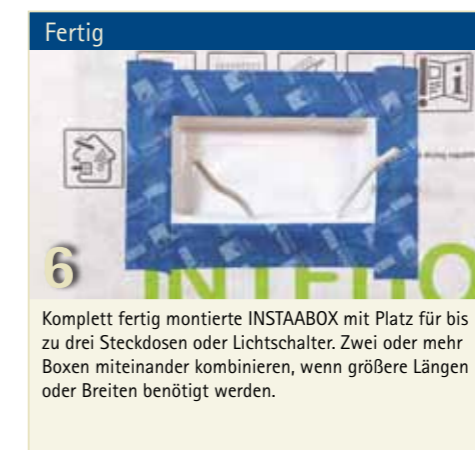
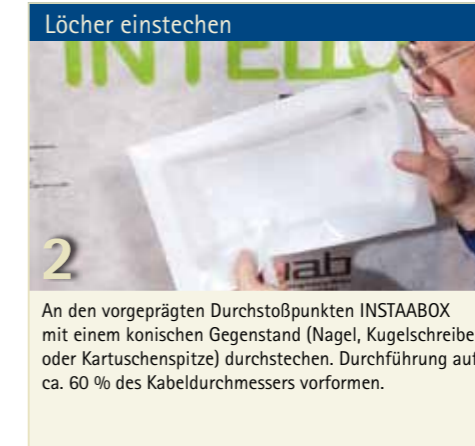
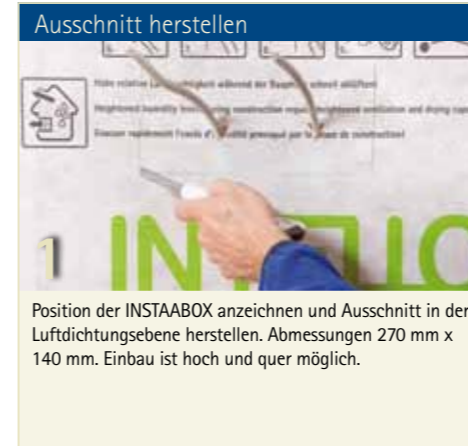
Artikelnummer	EAN	VE
11751	4026639117519	5
11942	4026639119421	20*

\* Profi VE nicht im Anbruch lieferbar!

**Planungshinweise:**

Untergründe müssen für die dauerhaft luftdichte Verklebung mit Luftdichtungsklebebändern geeignet sein. Sie müssen tragfähig, trocken, glatt, staub-, silikon- und fettfrei sein. Auf überfrorenen Untergründen ist die Verklebung nicht möglich. Beste Ergebnisse für die Sicherheit der Konstruktion werden auf qualitativ hochwertigen Dampfbrems- und Luftdichtungsbahnen z. B. aus PE-, PA-, PP und Aluminiumfolien, sowie aus Baupappe bzw. Holzwerkstoffplatten (z. B. OSB) erzielt. Die Eignung des Untergrundes ist zu prüfen. Ggf. müssen Klebetests durchgeführt werden.

Verklebungen dürfen nicht planmäßig auf Zug belastet werden. Bei Verklebung von Dampfbremsen muss eine Lattung das Gewicht des Dämmstoffes abtragen. Verklebung ggf. durch Sparschalbretter sichern. Klebebänder fest anreiben. Auf ausreichenden Gegendruck achten. Luftdichte Verklebungen können nur auf faltenfrei verlegten Dampfbremsen erreicht werden. Erhöhte Raumluftfeuchtigkeit durch konsequentes und stetiges Lüften zügig abführen. Ggf. Bautrockner aufstellen.

**Verarbeitung:**

# Hotlines, Infos, Bestellungen, ... technische Fragen

Sie haben Fragen? Kein Problem – sprechen Sie uns an. Erst durch kompetente Beratung und partnerschaftliche Beziehungen entstehen nachhaltige Lösungen.



## Info-Service

Fon: 0 62 02 - 27 82.0  
Fax: 0 62 02 - 27 82.21  
eMail: [info@proclima.de](mailto:info@proclima.de)

Alle Fragen rund um pro clima klären sich mit einem direkten und schnellen Kontakt. Der pro clima Info-Service ist der kürzeste Weg zu allen Informationen zu Systemen, Produkten, Veranstaltungen und Aktionen. Hier können Sie auch weiteres Infomaterial anfordern.

### Postanschrift

MOLL bauökologische Produkte GmbH  
Rheintalstraße 35 - 43  
D - 68723 Schwetzingen  
Germany

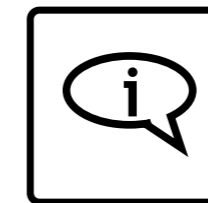


## Bestell-Service

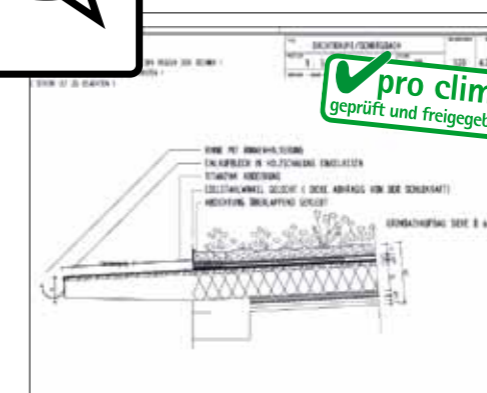
Fon: 0 62 02 - 27 82.0  
Fax: 0 62 02 - 27 82.21  
eMail: [info@proclima.de](mailto:info@proclima.de)

Alle pro clima Produkte erhalten Sie über den qualifizierten Fachhandel. Perfekte Logistik sorgt für kurze Lieferzeiten. Bestellungen bis 12:00 Uhr werden bei pro clima in der Regel am selben Tag verschickt und sind schnell da, wo sie gebraucht

werden - oft schon am nächsten Tag. Muss es einmal noch schneller gehen, kein Problem mit dem pro clima Schnell-Lieferservice.



## Technik-HOTLINE



Fon: 0 62 02 - 27 82.45  
Fax: 0 62 02 - 27 82.51  
eMail: [technik@proclima.de](mailto:technik@proclima.de)

Ingenieure aus Holzbau und Bauwesen helfen schnell, einfach und kompetent. Lösungen zur wirtschaftlichen, sicheren und wohn-gesunden Ausführung Ihrer Konstruktion.



pro clima bietet ein mehrstufiges Fortbildungsprogramm an, individuell abgestimmt auf persönliche Vorkenntnisse, Fähigkeiten und Ziele.

Besuchen Sie uns. Es erwarten Sie hochkarätige Fachseminare in Theorie und Praxis mit Neuheiten und wichtigen Hintergrundinformationen.

- ✓ kompakt
- ✓ kompetent
- ✓ aktuell

## Fachseminar „Qualitätssicherung & Normung“

### Inhalte

Im Mittelpunkt steht die Qualitätsprüfung mittels Unterdrucktest mit dem pro clima WINCON. Weiterführende Kenntnisse über die für den Bereich „Dämmen und Dichten“ relevanten Normen und Verordnungen sind Inhalt des Seminars. Teilnehmer dieses Seminars werden speziell für die Beratung von Zimmereien, Holz- und Innenausbaubetrieben geschult.

Das Seminar ist für alle Personenkreise geeignet die ihre Kompetenz erweitern und das Geschäftsfeld Dienstleistung und Qualitätssicherung als auch -prüfung anbieten möchten.

### Zielgruppe

Dienstleister im Bereich Qualitätssicherung, Händler mit Dienstleistungsangebot.

### Ort

pro clima Schulungshaus, jeweils von 9:00 Uhr bis 17:00 Uhr.



### Referenten

Dipl.-Ing. Michael Förster  
Dipl.-Ing. (FH) Jens-Lüder Herms

### Kosten

Preis pro Person 130,- EUR zzgl. MwSt.  
Leistungen: Schulungsleitung, Seminarunterlagen, Arbeitsmaterial, Mittagsimbiss und Getränke.

### Termine

Alle Termine finden Sie immer aktuell auf [www.proclima.de](http://www.proclima.de).

## Fachseminar „Sicher dichten“

... richtig beraten und verarbeiten ... Dichtung der Gebäudehülle in Theorie und Praxis für Profis und Experten. Mit diesem Seminar vertiefen Sie Ihre Kenntnisse der Bauphysik und erreichen eine überzeugend hohe Qualität in der Beratung und Ausführungspraxis.



### Inhalte Theorie

Vermittelt wird ein fundierter Einblick in die Auswirkungen von mangelhafter Luftdichtheit auf die Konstruktion sowie die Bewohner. Es werden Lösungen für die Planung und Ausführung bauschadensfreier Konstruktionen für Neubauten und Sanierungen vorgestellt.

### Praxis im Schulungshaus

Im pro clima Schulungshaus wird die Verlegung und Abdichtung praktisch geschult. Abschließend werden eine WINCON-Qualitätsprüfung und eine BLOWER-DOOR-Messung durchgeführt. Zusätzlich werden im Zusammenhang der Qualitätssicherung baurechtliche Aspekte und Vorschriften vermittelt.



### Zielgruppe

Zimmereien, Holzbau- und Innenausbaubetriebe und Berater und Verkäufer im Baustoffhandel.

### Ort

pro clima Schulungshaus, jeweils von 9:00 Uhr bis 17:00 Uhr.

### Kosten

Preis pro Person 130,- EUR zzgl. MwSt.  
Leistungen: Schulungsleitung, Seminarunterlagen, Arbeitsmaterial, Mittagsimbiss und Getränke.

### Termine

Alle Termine finden Sie immer aktuell auf [www.proclima.de](http://www.proclima.de).

### Referenten

Theorie:  
Dipl.-Ing. Michael Förster,  
Dipl.-Ing. (FH) Jens-Lüder Herms

### Praxis:

Thomas Gärtner (Schreinermeister)

Die dargestellten Sachverhalte beziehen sich auf den Stand der aktuellen Forschung und der praktischen Erfahrung. Wir behalten uns Änderungen der empfohlenen Konstruktionen und der Verarbeitung sowie die Weiterentwicklung und die damit verbundene Qualitätsänderung der einzelnen Produkte vor. Wir informieren Sie gern über den aktuellen technischen Kenntnisstand zum Zeitpunkt der Verlegung.

#### **MOLL**

**bauökologische Produkte GmbH** · Rheintalstraße 35 - 43 · D-68723 Schwetzingen  
Fon + 49 (0) 62 02 - 27 82.0 · Fax + 49 (0) 62 02 - 27 82.21 · eMail [info@proclima.de](mailto:info@proclima.de)  
Internet [www.proclima.de](http://www.proclima.de)

Ihr pro clima Partner:

