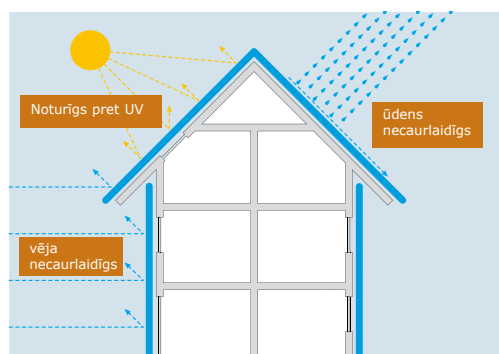


Drošība jumtiem un sienām pro clima SOLITEX

tvaika caurlaidīga, izturīga, ūdens necaurlaidīga

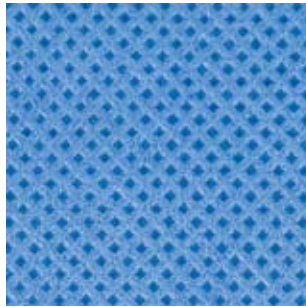


pro clima SOLITEX jumta membrānas / sienu membrānas



pro clima SOLITEX membrānām piemīt iespaidīgas īpašības: tvaika caurlaidīgs, ūdens izturīgs, augsta stingrība. Ātri un droši pielietojams.

Nosedzošais materiāls



Spēcīgs polipropilēna mikrošķiedru nosedzošais materiāls ir ūdens izturīgs un nodrošina vislabāko aizsardzību pret mitruma iespiešanos. Tas aizsargā speciālo plēvi no sabojāšanas un UV radiācijas.

Porainā struktūra nodrošina neslīdenu virsmu pat tad kad ir samirkusi. Tas ir nokrāsots zilā krāsā lai aizsargātos no apžilbšanas uzklāšanas laikā.

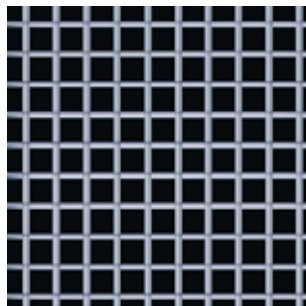
Speciālā plēve



Elastīga, tvaika caurlaidīga speciālā plēve nodrošina pro clima SOLITEX membrānai ārkārtīgi lielu ūdens izturību. Vienlaicīgi tvaiks var plūst cauri gandrīz neierobežoti.

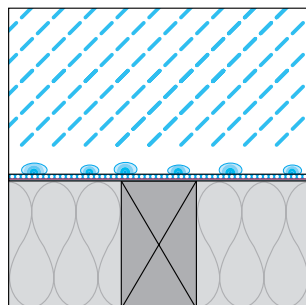
Papildus iepriekšminētam speciālā plēve nodrošina lieliskas vēja aizsardzības īpašības visām pro clima SOLITEX membrānām.

Pastirpinājuma materiāls



Ciešas polipropilēna acs dubulto kopējo SOLITEX PLUS membrānas stiprību. Ja to lieto, kā jumta membrānu, materiāls ir ļoti efektīvs lai aizsargātu membrānu no tās saplēšanu ar naglām vai uzkāpjot.

Nav telts efekta



Tas faksts, ka pro clima SOLITEX membrānas ir daudzslāņainas aizsargā no telts efekta (telts audums tek vietās kur saskarās ar ūdeni). Pro clima SOLITEX membrānas var aizsargāt pa visu virsmu.



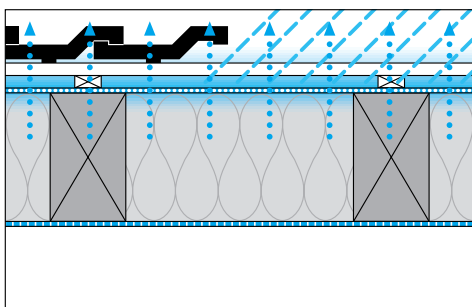
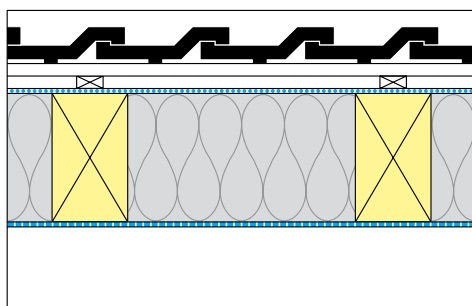
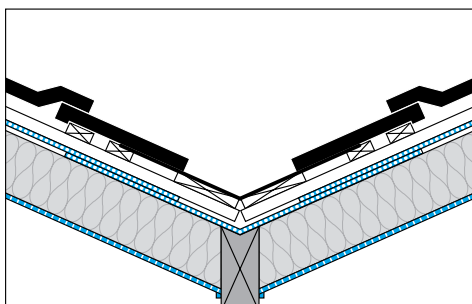
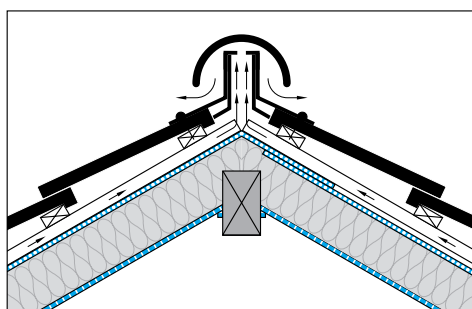
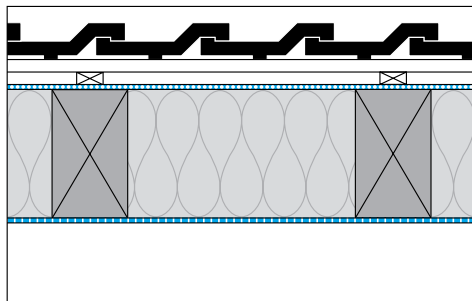
Pilna spāru izolācija

Liela difūzijas caurlaidība pro clima SOLITEX membrānām (jumta apakšslāņa membrānas un sienu apakšslāņa membrānas) nodrošina, ka izolācijai nav nepieciešama ventilācijas šķirkārta. Visas pro clima SOLITEX sarking un jumta apakšslāņa membrānas var uzstādīt tieši uz siltumizolācijas, tas nozīmē, ka izolācija var aizņemt visu spāru augstumu. Tomēr, neizolētās bēniņos, būtu saprātīgi uzstādīt kores ventilācijas sistēmu lai nodrošinātu jumta daļas ventilāciju. Nav nepieciešams uzstādīt sarežģītas, bieži neefektīvas ventilācijas uz dzegas, jumta kores, sateknēm, slīpumos un jumta pieslēgumos.

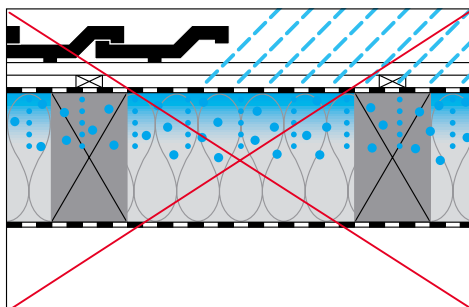
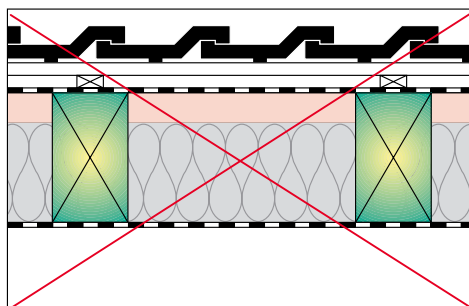
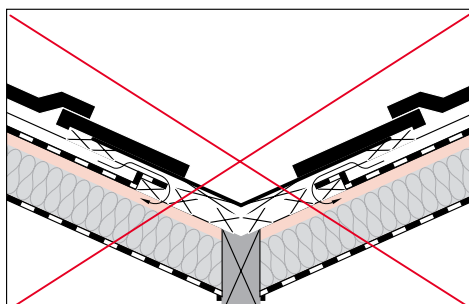
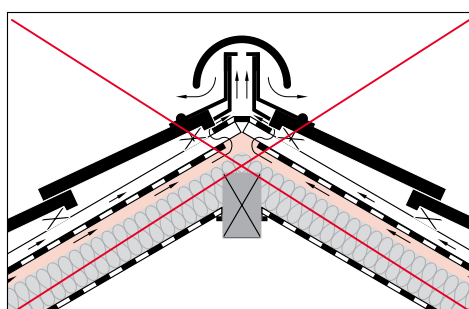
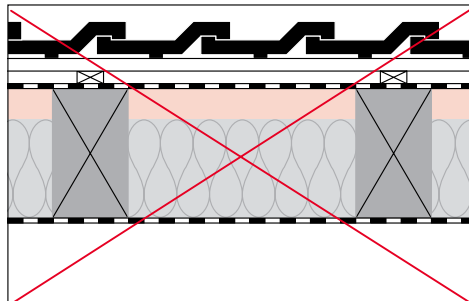
Gadījumos kad tiek veikta pilna spāru izolācija, spāres ir aizsargātas no insektiem, kas nozīmē, ka kokmateriāla ķīmiska apstrāde nav nepieciešama.

Membrānas ir izstrādātas tā, lai mitrums no materiāliem izžūst pēc iespējas ātrāk. Tā ir liela priekšrocība, gan būvniecības laikā (kad komateriāls var būt mitrs), gan būves ekspluatācijas laikā.

Pilna spāru izolācija



Daļēja spāru izolācija





SOLITEX UD

Materiāls	trīskārtīga polipropilēns, monolīta TEEE membrāna	
Svars	DIN EN ISO 2286-2	140 g/m ²
Stiepes izturība	DIN EN ISO 1421	> 150 N/5 cm
Stiepes izturība naglu vietās	DIN EN 12310-1	> 140 N
s _d -vērtība	DIN EN 12572	< 0,10 m
Ūdens necaurlaidība	DIN EN 20811	ūdens staba spiediens > 2 500 mm
Ugunsdrošības klase	DIN 4102	B 2
Izturība pret atmosfēras iedarbību		3 mēneši
Temp. stabilitāte	DIN 53361	no -40° C līdz +100° C
Izmēri	ruļļa platums 1,50 m	ruļļa garums 50 m
	ruļļa laukums 75 m ²	ruļļa svars 11 kg

Pro clima SOLITEX UD sastāv no polipropilēna mikrošķiedru pārklājuma virspusē, tvaika caurlaidīgas membrānas un polipropilēna mikrošķiedru pārklājuma ārpusē.

Ar stiepes izturību > 150 N/5 cm, pro clima SOLITEX UD ir tieši piemērots izmātot, kā jumta apakšklāja membrānu uzklājot uz siltumizolācijas materiāla.



SOLITEX PLUS

Materiāls	četrkārtīga polipropilēna, monolīta TEEE membrāna	
Svars	DIN EN ISO 2286-2	170 g/m ²
Stiepes izturība	DIN EN ISO 1421	> 390N/5 cm
Stiepes izturība naglu vietās	DIN EN 12310-1	> 300 N
s _d -vērtība	DIN EN 12572	< 0,10 m
Ūdens necaurlaidība	DIN EN 20811	ūdens staba spiediens > 2 500 mm
Ugunsdrošības klase	DIN 4102	B 2
Izturība pret atmosfēras iedarbību		3 mēneši
Temp. stabilitāte	DIN 53361	no -40° C līdz +100° C
Izmēri	ruļļa platums 1,50 m	ruļļa garums 50 m
	ruļļa laukums 75 m ²	ruļļa svars 13 kg

Polipropilēna ciešās stieģrojuma acis pastiprina materiālu pro clima SOLITEX PLUS kas ierojami uzlabo membrānas vispārējo izturību un nodrošina augstu stiepes izturību

naglu un pēdu, tajā iekāpjot, kad tas ir uzklāts uz jumta.





SOLITEX WA

Materiāls	Polipropilēns	
Svars	DIN EN ISO 2286-2	100 g/m ²
Stiepes izturība	DIN EN ISO 1421	> 140 N/5 cm
Stiepes izturība naglu vietās	DIN EN 12310-1	> 120 N
s _d -vērtība	DIN EN 12572	< 0,05 m
Ūdens necaurlaidība	aizsardzība pret lietu	
Ugunsdrošības klase	DIN 4102	B 2
Izturība pret atmosfēras iedarbību	3 mēneši	
Temp. stabilitāte	DIN 53361	-40° C to +100° C
Izmēri	ruļļa platums 1,50m un 3,00m	ruļļa garums 50m
	ruļļa laukums 75 m ² , 150 m ²	ruļļa svars 7,5 kg, 15 kg

Sienu membrāna pro clima SOLITEX WA ir izgatavota no speciāla polipropilēna mikrošķiedru materiāla. Pro clima SOLITEX WA garantē optimālu aizsardzību konstrukciju aizsardzību no vēja un mitruma.

Membrāna aizsargā konstrukcijas no lietus būvniecības laikā. Pro clima SOLITEX WA tumši brūnā krāsa nodrošina vieglāku parrāvumu vietu ievērošanu.

Membrānu uzstādīšana



Pro clima SOLITEX membrānas ir ļoti izturīgas, stabilas padarot tās ātri, vienkārši un akurāti uzklājamas. Membrānu pārklājumu vietām ir jābūt vismaz 10 cm, attālums kuru ir viegli noteikt izmantojot uzprintētās līnijas ar 15 cm intervālu. Lielāks

pārklājums ir nepieciešams, ja jumta slīpums ir neliels. Membrānas tiek piestiprinātas izmantojot nerūsējošas skavas.

Jumta membrāna

Jumta membrānas tiek uzstādītas no spāres uz spāri. Pateicoties membrānu ļoti augstai ūdens necaurlaidībai un stiepes izturībai naglu vietās SOLITEX PLUS un SOLITEX ULTRA pilda visas jumta membrānas funkcijas.



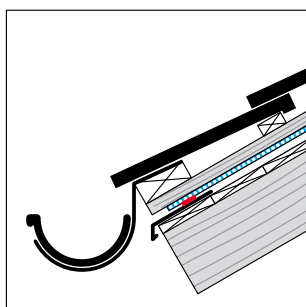
Jumta apakšklājs

Jumta apakšklājs tiek uzstādīts uz stabilas virsmas piemēram koka dēļiem, finiera. Pateicoties ļoti lielai ūdens necaurlaidībai (ūdens staba spiediens > 2500 mm), SOLITEX UD, PLUS un ULTRA ir ļoti piemērotas izmantošanai kā jumta seguma apakšklājs. Jumta membrānu salīmēšana palielina ūdens necaurlaidību uzlabojot jumta aizardzību.

Membrānu var salīmēt izmantojot abpusējo līmlenti pro clima DUPLEX.



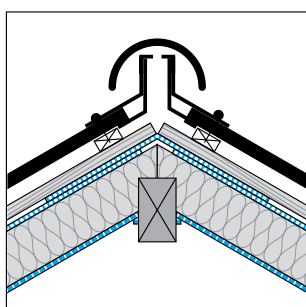
Karnīzes



Novietojiet pro clima SOLITEX jumta membrānu uz lāseņa.

Salīmējiet pro clima SOLITEX membrānu ar apbpusējo līmlenti pro-clima DUPLEX. Atstājiet ventilācijas spraugas membrānas apakšējās daļas ventilācijai.

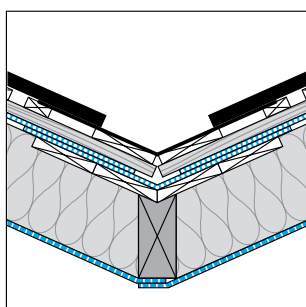
Kore



Uzklāt pro clima SOLITEX jumta membrānu uz kores visā garumā (pārlaidums vismaz. 10 cm).

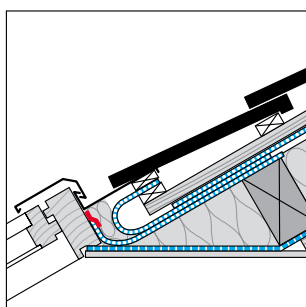
Ventilācijas atvērumi nav nepieciešami nevienā izolācijas materiālā kas atrodas tieži zem kores (privātmājam). Neapdzīvotiem bēniņu jumtiem kores ventilācija ir vēlama.

Sateka



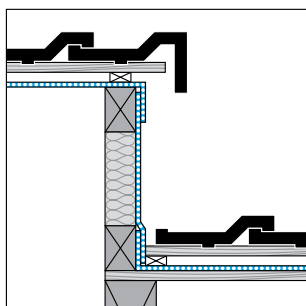
Uzklājiet pro clima SOLITEX membranas joslu visā garumā pa vidu satekai. Piestipriniet to izmantojot skavas vai īsas naglas ar platām galvām pa membrānas malām. Visām membrānām šajā vietā veidot pārlaidumu.

Jumta logu, skursteņu, cauruļu un citu jumta pieslēgumu izveide



Pielikt noteku uzstādot pro clima SOLITEX membrānu zem virsējās membrānas (pirms latu uzstādīšanas).

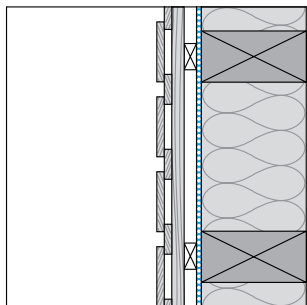
Mansarda izbūves



Uzstādiēt pro clima SOLITEX jumta mebrānu visā mansarda malas.

Uzstādiēt aizsargājoso mebrānu tā, lai tas nodrošinātu udens novadišanu.

Uzstādīšana uz sienas



Pro clima SOLITEX WA ļoti augstā tvaika caurlaidība nodrošina iespēju uzstādīt to tieši uz sienu konstrukcijas visos gadījumos. Tas efektīvi aizsargā no kondensāta veidošanās. Pro clima SOLITEX WA membrānas var savstarpēji salīmēt izmantojot abpusējo līmteni pro clima

DUPLEX vai vienaspusējo līmteni pro clima RAPID CELL.



Pro clima SOLITEX WA izstrādāt tā lai to var pielietot zem piekarenām fasādēm un to nedrīkst atstāt nenosegtu ilglaicīgi.

Jūs Pro Clima partneris:



SIA „ARTIVA”
Sīla iela 9, Rīga
LV-1057, Latvija

tel: +371 29252882
tel: +371 29116116
fax: +371 67261122

info@artiva.lv
www.artiva.lv
www.proclima.lv